



アパート・マンション・賃貸住宅 専用

所在地	飯田市松尾町四丁目
交通	飯田駅より200m 徒歩3分

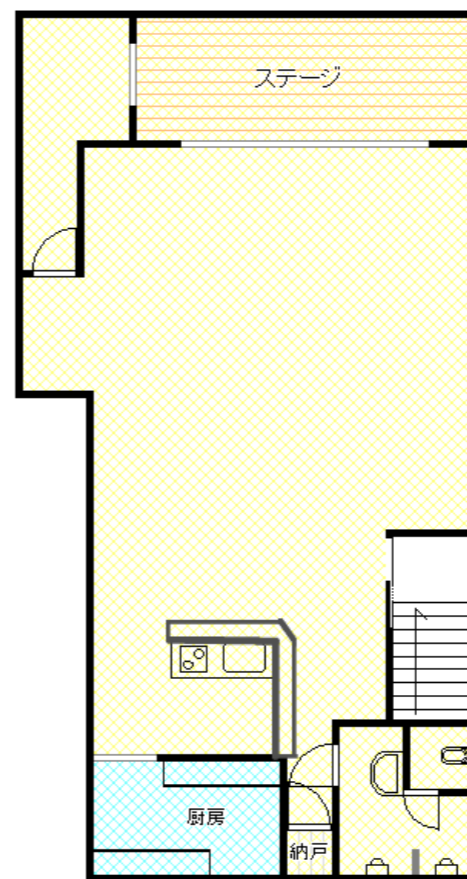
家賃	テナント		物件	1. アパート 2. 戸建 3. 事業用賃貸
	165,000円/月額		建築年月	平成2年11月
	管理費	無し	入居可能日	即時
	共益費	無し	礼金	無し
	駐車場	無し	敷保証金	6ヶ月
その他		損保料	協議	

建物	名称	松尾町四丁目テナント				室名	地下
	構造	RC及び鉄骨造3階建て				階数	地下
	面積	約108.51㎡/約32.82坪				戸数	
	間取					タイプ	
	施設等	電気	中部電力	ガス	都市ガス	エアコン	有り
	水道	公営水道	トイレ	公共下水	ペット	不可	
	給湯	無し	雑排水	公共下水	その他		

態様	1. 貸主 2. 媒介 3. 代理
その他	定期建物賃貸借の場合の期間等 物件番号 AP-02-164 宅建手数料 ¥ 165,000円(税込み)

No 県知事免許 (6) 4277 株式会社 0120-997-447 飯田市白山町2丁目6945-1

[案内図又は写真]



- 利便性良好
- ステージ有り
- 内装変更可

現況優先

AP-02-164