



土地付き中古住宅

所在	飯田市座光寺
交通	JR元善光寺駅2.6km 徒歩33分
学区	座光寺小学校1.5km 徒歩19分 高陵中学校2.6km 徒歩33分

価格 **2,000 万円**

土地	面積	465.41㎡/ 140.78坪	
	地目	宅地 (現況 宅地)	
地	権利	所有権	
	接道	南東側幅員5mの公道に接道	
	その他		

建物	面積	281.82㎡/ 85.25坪	
		1階	208.97㎡ 63.21坪
		2階	72.85㎡ 22.03坪
物	構造	木造瓦葺き二階建て	
	築年月	平成7年9月	

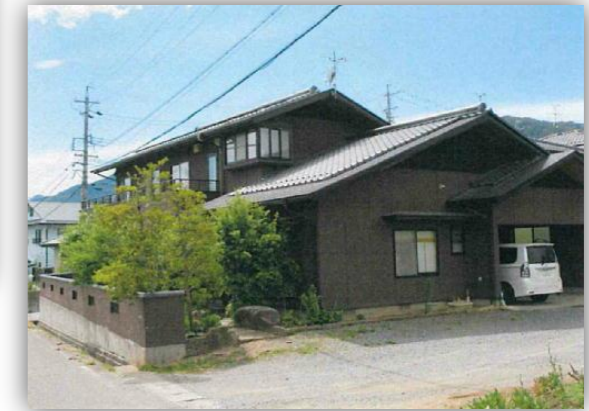
制限・設備	都市計画	無指定	建蔽率 60%	容積率 100%	
	その他制限	飯田市景観条例 文化財保護法			
	設備	飲用水	公営水道	汚水	合併浄化槽
		電気	中部電力	雑排水	合併浄化槽
	ガス	LPガス	雨水	側溝	

備考	物件番号	CH-02-516	取引態様	仲介
	媒介報酬	726,000円 (消費税込)		
	管理費			

[案内図又は写真]



- 令和三年一月吉日
- 陽当たり・眺望良好
- 太陽光発電5kW付き
- 広々敷地・ゆとりの間取り
- 車庫あります
- スマートインターまで1km



CH-02-516

長野県知事免許(6)第4277号
(社)長野県宅地建物取引業協会会員



〒395-0076
飯田市白山町2丁目6945-1
<http://www.shinoda-estate.com>

フリーコール **0120-997-447**