



所在地	飯田市鼎下茶屋2197番地1 B区画
交通	健和会病院・鼎中学校・スーパーキラヤ 徒歩8分 JR鼎駅 徒歩8分 鼎小学校 徒歩5分

価格
870 85,600円/坪
万円

飲用水	公営水道	電気	中部電力
ガス	プロパン	汚水	公共下水
雑排水	公共下水	雨水	道路側溝

土	面	335.97m ²	敷地との道路関係	南側公道に接道	道路負担	無し
	積	101.63坪	私道負担面積	進入路部分148.51m ²	施設等費用	地区協力費等
地	地目	宅地	販売区画数	2区画	工事完了予定	
	権利	所有権	摘要			
	取引様	媒介				

建	面積		構造		間取り	
	1F				種類	
物	2F		販売戸数		建築年月	
	権利		賃借権	種類	礼金	共益費
	取引様		内容	敷金保証金	損害保険料	

物	1. 売地	2. 貸地	制限	都市計画法、その他の法令に基づく制限で、宅建業法施行令第3条に定めるものに関する事項			
	3. 売建物	4. 貸建物		用途地域	第1種住居地域	建ぺい率	60%
	5. その他			計画その他		容積率	200%

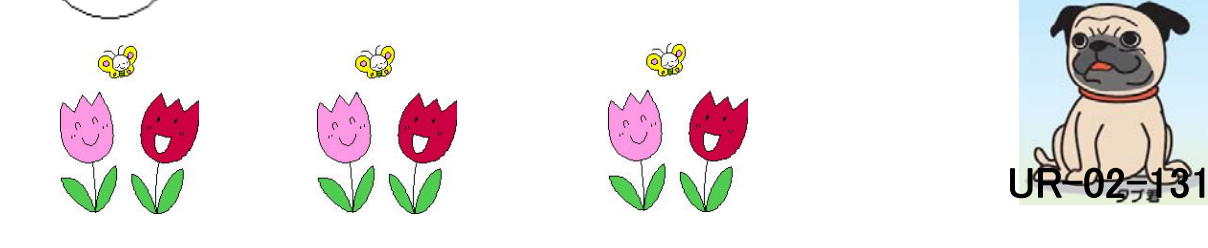
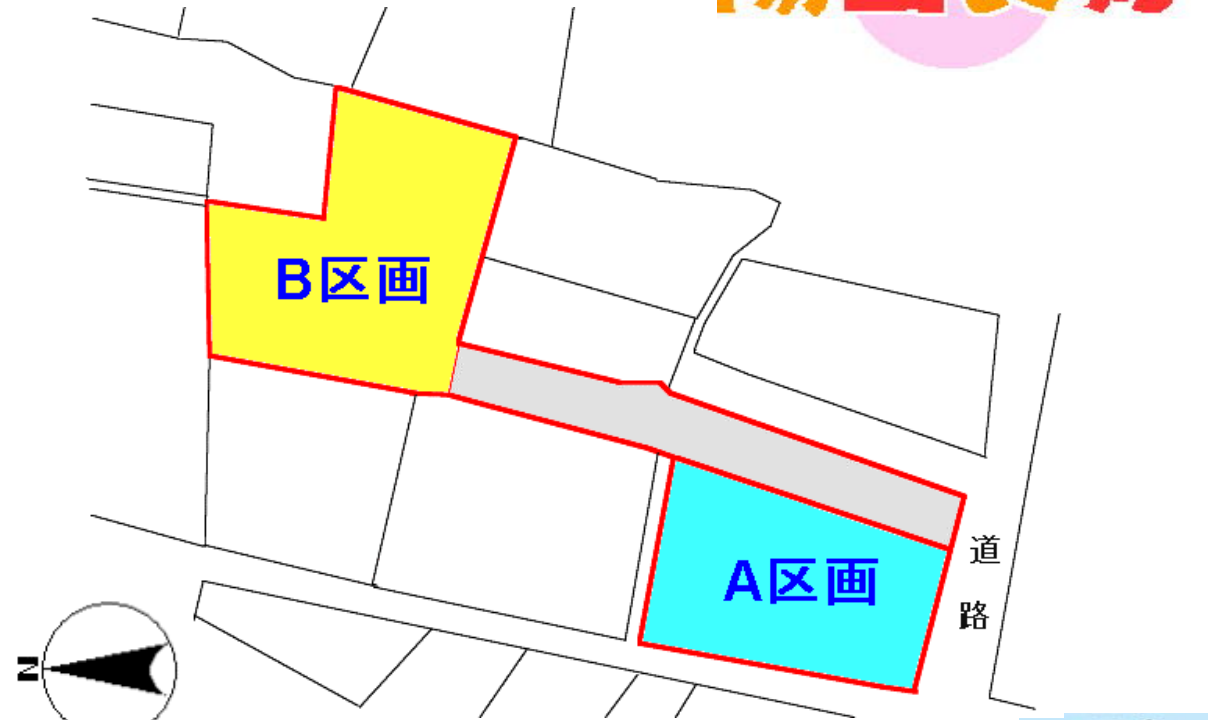
備考 国土法による許可又は届出、建築条件の有無等
物件番号 UR-02-131 宅建手数料 337,050円 (消費税込)

No. 県知事免許 (3)4277
株式会社 **エ J タ**
<http://www.shinoda-estate.com>
0120-997-447
飯田市白山町2丁目6945-2

[案内図又は写真]



陽当良好



UR-02-131