



所在地	飯田市松尾清水4791番地1
交通	市民バス 清水バス停徒歩1分 JR毛賀駅 徒歩10分 緑ヶ丘中学校 徒歩13分 松尾小学校徒歩15分

価格	980	60,300円/坪	飲用水	公営水道	電気	中部電力
			ガス	プロパン	汚水	下水道
		万円	雑排水	下水道	雨水	道路側溝

土地	面積	537.00m ²	敷地との道路関係	西側 幅員3.0m市道 東側 幅員6.1m市道	道路負担	無し
	積	162.44坪	私道負担面積	無し	施設等費用	上下水道負担金 地区協力金
	地目	田	販売区画数	1区画	工事完了予定	
	権利	所有権	摘要			
地	取引態	仲介				

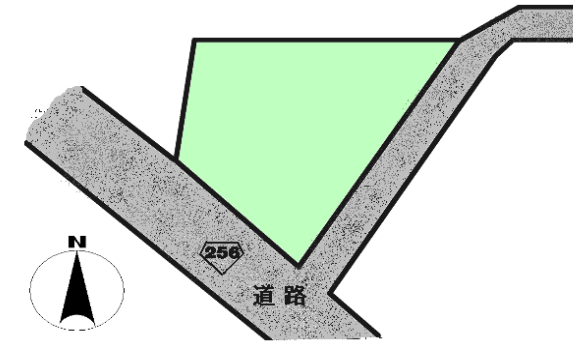
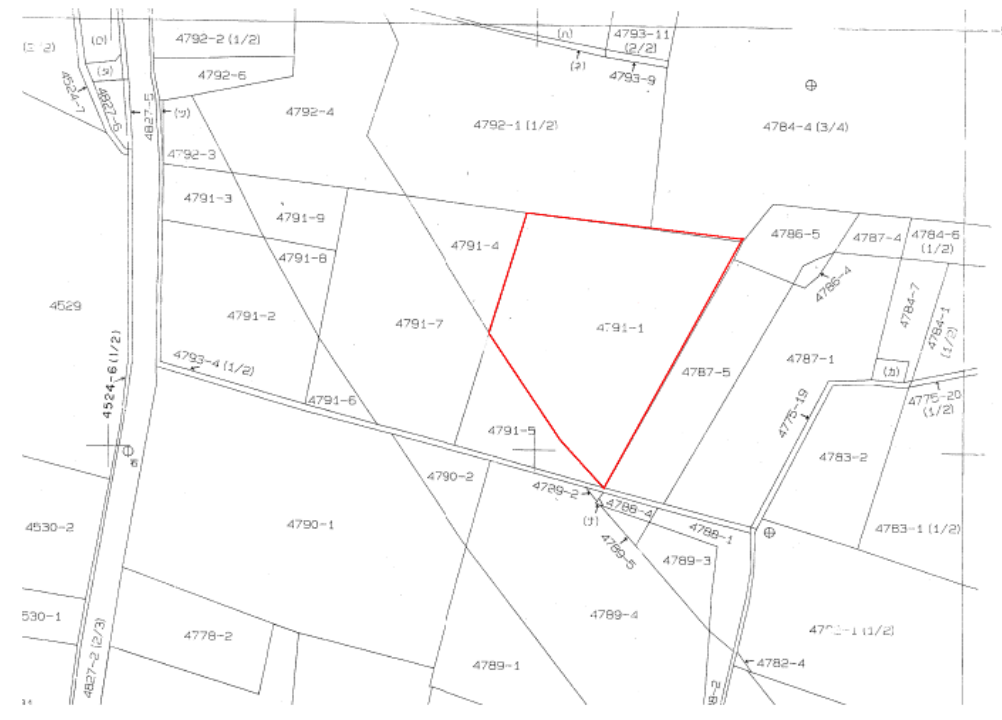
建物	面積		構造		間取り	
	積	1F 2F	販売戸数		種類	
物	権利		種類		礼金	共益費
	取引態		賃借権内容		敷金保証金	損害保険料

物件	1. 売地	2. 貸地	制限	都市計画法、その他の法令に基づく制限で、宅建業法施行令第3条に定めるものに関する事項			
	3. 売建物	4. 貸建物		用途地域	無指定	建ぺい率	60%
	5. その他			計画その他		容積率	100%

備考 国土法による許可又は届出、建築条件の有無等
物件番号 UR-02-136 宅建手数料 371,700円 (消費税込)

No.	県知事免許 (4)4277	株式会社 エスタ http://www.shinoda-estate.com	0120-997-447 飯田市白山町2丁目6945-2
-----	---------------	--	--

[案内図又は写真]



UR-02-136