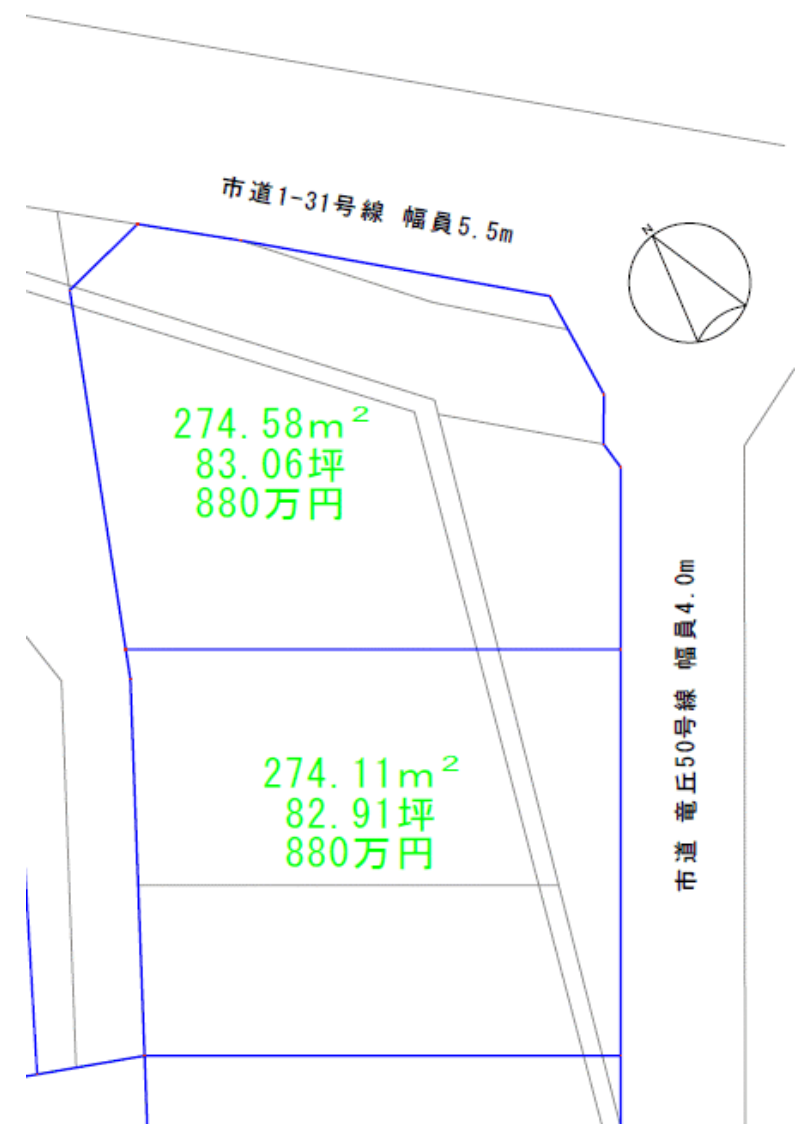




売地 飯田市(竜丘)

所在	桐林1951他
交通	竜丘公民館 0.8km JR時又駅 1.1km
学区	竜丘小学校 0.6km 緑が丘中学校 3.2km

[案内図又は写真]



価格

880万円

105,950円/坪

土地

面積	274.58m ² / 83.06坪		
地目	田(農転要) (現況 畑)		
権利	所有権		
接道	北側5.5m 飯田市31号線 東側4.0m 竜丘50号線		
私道負担	無し (面積)		
都市計画	無指定 建坪率 60% 容積率 100%		
その他制限	飯田市景観条例、土地利用条例、広告物条例		
設備	飲用水	公営	汚水 公共下水道
	電気	中部電力	雑排水 公共下水道
	ガス	プロパン	雨水 側溝
施設費用	上水道加入金73,500円		
	下水道受益者負担金 350,000円		
物件番号	UR-02-147	取引態様	媒介
媒介報酬	340,200円 (消費税込)		
備考	※現況有姿にて引渡とします。		
	※上下水道引き込みは買主負担とします		



UR-02-147

長野県知事免許(3)第4277号
(社)長野県宅地建物取引業協会会員



〒395-0076
飯田市白山町2丁目6945-2
<http://www.shinoda-estate.com>

フリーコール 0120-997-447