



アパート・マンション・賃貸住宅 専用

所在地
交通

飯田市羽場町二丁目

コンビニ徒歩4分 飯田駅徒歩17分

家賃

店舗

120,000円/月額

管理費
共益費 0円

駐車場 4台

その他 賃貸保証委託契約が必要です

物件

1. アパート 2. 戸建
3. 事業用賃貸

建築年月

平成13年

入居可能日

即日

礼金

無し

敷保証

2ヶ月

損保

協議

建物

名称

羽場町 大島店舗

室名

1 階
号室

構造

木・鉄骨造瓦葺き2階建て

階数

2階建1階部分

面積

95.24㎡/約28.81坪

戸数

間取

タイプ

店舗

施設等

電気

中部電力

ガス

都市ガス

エアコン

1台

水道

公営水道

トイレ

公共下水

ペット

不可

給湯

ガス給湯器

雑排水

公共下水

その他

態様

1. 貸主

2. 媒介

3. 代理

その他

定期建物賃貸借の場合の期間等

物件番号 AP-02-220

宅建手数料 ¥ 132,000円(税込み)

No

県知事免許
(7) 4277

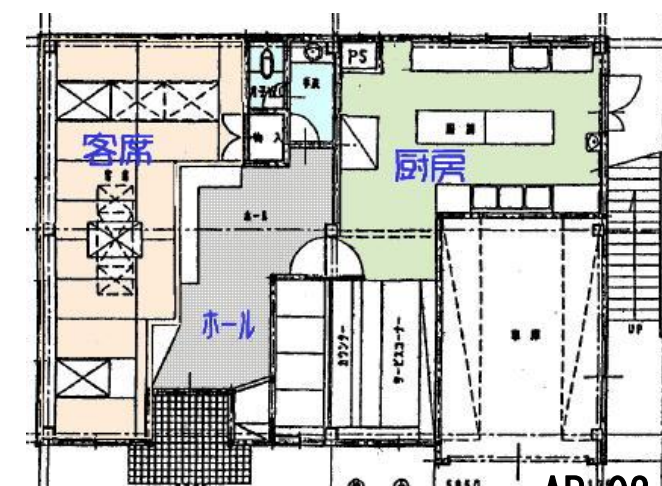
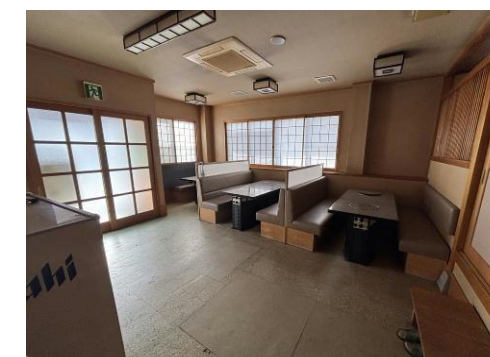


株式会社



0120-997-447
飯田市白山町2丁目6945-1

[案内図又は写真]



AP-02-220