



## 土地付き中古住宅

所在	飯田市上郷別府
交通	JR伊那上郷駅2.4km 徒歩30分
その他	上郷小学校 2.0km 徒歩25分 高陵中学校 2.4km 徒歩30分

価格 **1,880 万円**

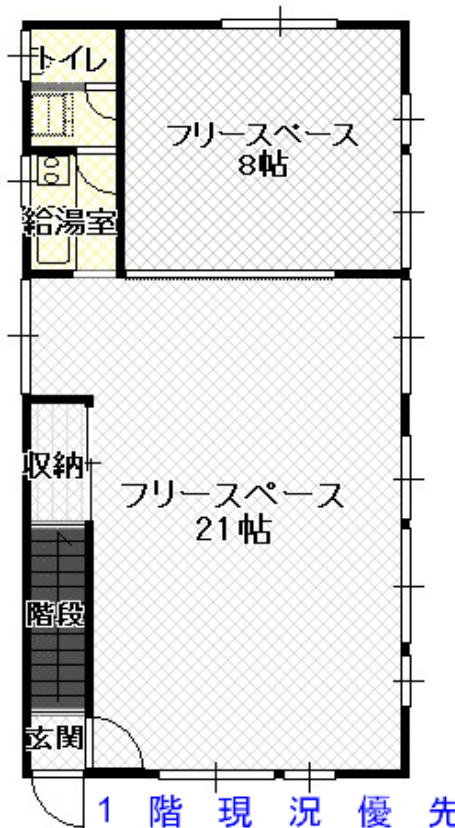
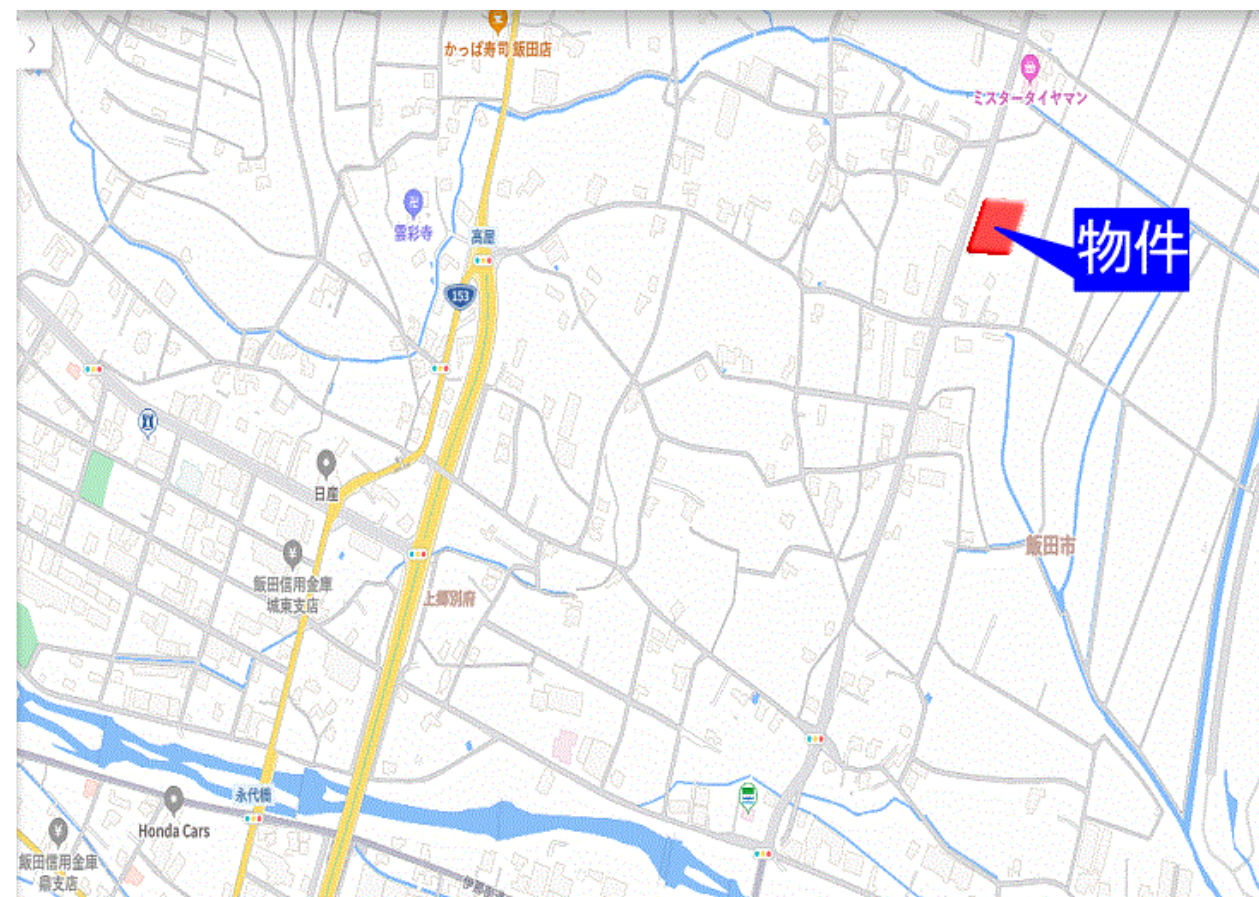
土地	面積	194.70㎡/ 58.89坪
	地目	宅地 (現況 宅地)
	権利	所有権
	接道	西側公道に接道
	その他	

建	面 積	121.02㎡/ 36.60坪	
		1F	59.62㎡ 18.03坪
		2F	61.40㎡ 18.57坪
			0.00坪
物	構 造	木造瓦葺き二階建て	
	築 年 月	平成4年6月新築	

制限・設備	都市計画	無指定	建坪率	60%	容積率	100%
	その他制限	飯田市景観条例				
	設備	飲用水	公営水道	汚水	公共下水道	
		電気	中部電力	雑排水	公共下水道	
		ガス	LPガス	雨水	側溝	

備考	物件番号	CH-02-664	取引態様	仲介
	媒介報酬	676,500円 (消費税込)		
		現況でのお引き渡しです		
	管理費			

[案内図又は写真]



1階 現況優先



2階 現況優先



- 令和八年二月吉日
- 陽当たり良好 眺望良好
- 令和八年一月リフォーム完成
- 外壁全面塗装
- キッチン・トイレ・洗面取替え
- クロス張替え
- 給湯器取替え
- 駐車三台可能



CH-02-664

長野県知事免許(7)第4277号  
(社)長野県宅地建物取引業協会会員



株式会社



〒395-0076  
飯田市白山町2丁目6945-1  
<http://www.shinoda-estate.com>



**0120-997-447**



飯田市上郷別府住宅 室内外写真ご覧下さい  
 利便性の良さと、南アルプスを望む眺望が魅力の住宅です

2026年1月 リフォーム工事完了しました！



外観 全面外壁塗装済み 陽当たり・利便性良好住宅



駐車3台可能です



住宅からの眺望 夕焼けに染まる南アルプスも楽しめます



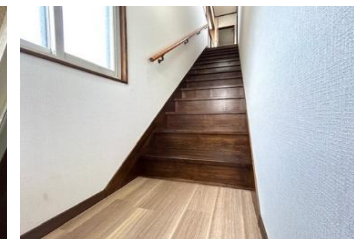
1階 多用途に対応できるフリースペースは事務所や各種教室や予約制サロンなど・使い方が广がります♪  
 住居兼用で開業をお考えの方にもおすすめの物件です



ミニキッチン・洗面・トイレを備えた、使い勝手の良いスペースです



2階 新しくなったキッチンと、陽当たり良好な明るいリビング 眺望&陽当たり恵まれた居住スペースはご家族でゆったり過ごせる2LDK プライバシーを確保した落ち着いた居住空間です  
 リビングを中心とした2階スペースは、忙しい毎日でも生活動線がスムーズ 暮らしやすさが魅力の物件です



2階 気持ちよくお使いいただけるよう、洗面・温水洗浄付きトイレは新しくなりました

収納も豊富です