



土地付中古住宅

所在	下伊那郡天龍村平岡
交通	JR平岡駅より0.3km 徒歩4分
その他	天龍村小学校 1.3km 徒歩17分 天龍村中学校 1.3km 徒歩17分

価格 **880 万円**

土地	面積	459.07㎡/ 138.86坪
	地目	宅地 (現況 宅地 畑)
	権利	所有権
	接道	北西側村道に接道
	その他	

建物	面積	146.53㎡/ 44.32坪
	1階	113.41㎡ 34.30坪
	2階	33.12㎡ 10.01坪
物	構造	木造瓦葺き二階建て
	築年月	昭和52年新築 平成30年リフォーム

制限・設備	都市計画	区域外	建坪率	容積率	
	その他制限	長野県景観条例 土砂災害防止法			
	設備	飲用水	公営水道	汚水	公共下水道
		電気	中部電力	雑排水	公共下水道
		ガス	プロパン	雨水	側溝

備考	物件番号	CH-02-670	取引態様	仲介
	媒介報酬	356,400円		
	備考	※グループホームとして利用されていた物件です		

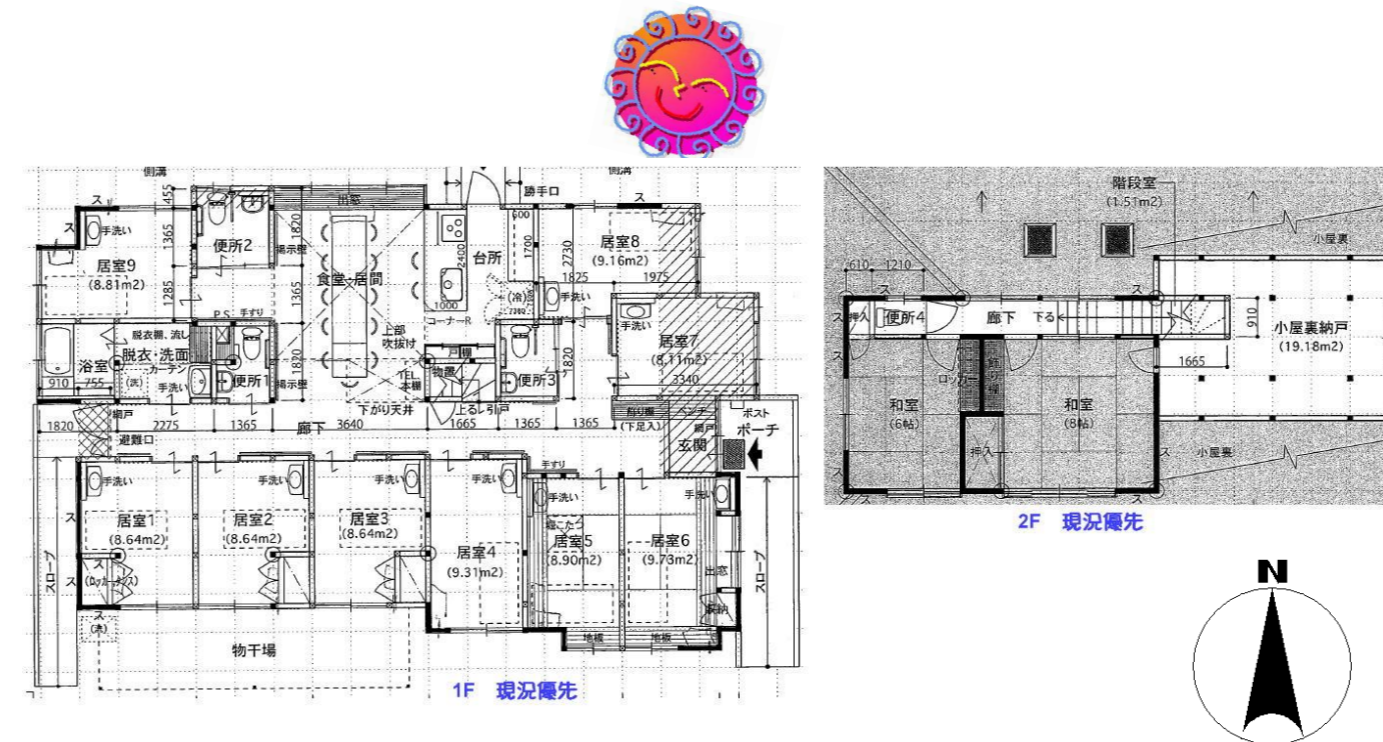
[案内図又は写真]



物件



- 令和八年五月吉日
- 陽当たり良好
- グループホーム即利用可能
- 駐車スペース五台可
- 広々敷地
- 家庭菜園も可能です
- 手入れされた庭園



CH-02-670

長野県知事免許(7)第4277号 (社)長野県宅地建物取引業協会会員



〒395-0076 飯田市白山町2丁目6945-1 <http://www.shinoda-estate.com>

フリーコール 0120-997-447

