



# 土地付中古住宅

所在	下伊那郡松川町大島
交通	JR上片桐駅より1.8km 徒歩23分
その他	松川北小学校 1.7km 徒歩22分 松川中学校 2.1km 徒歩27分

価格 **935 万円**

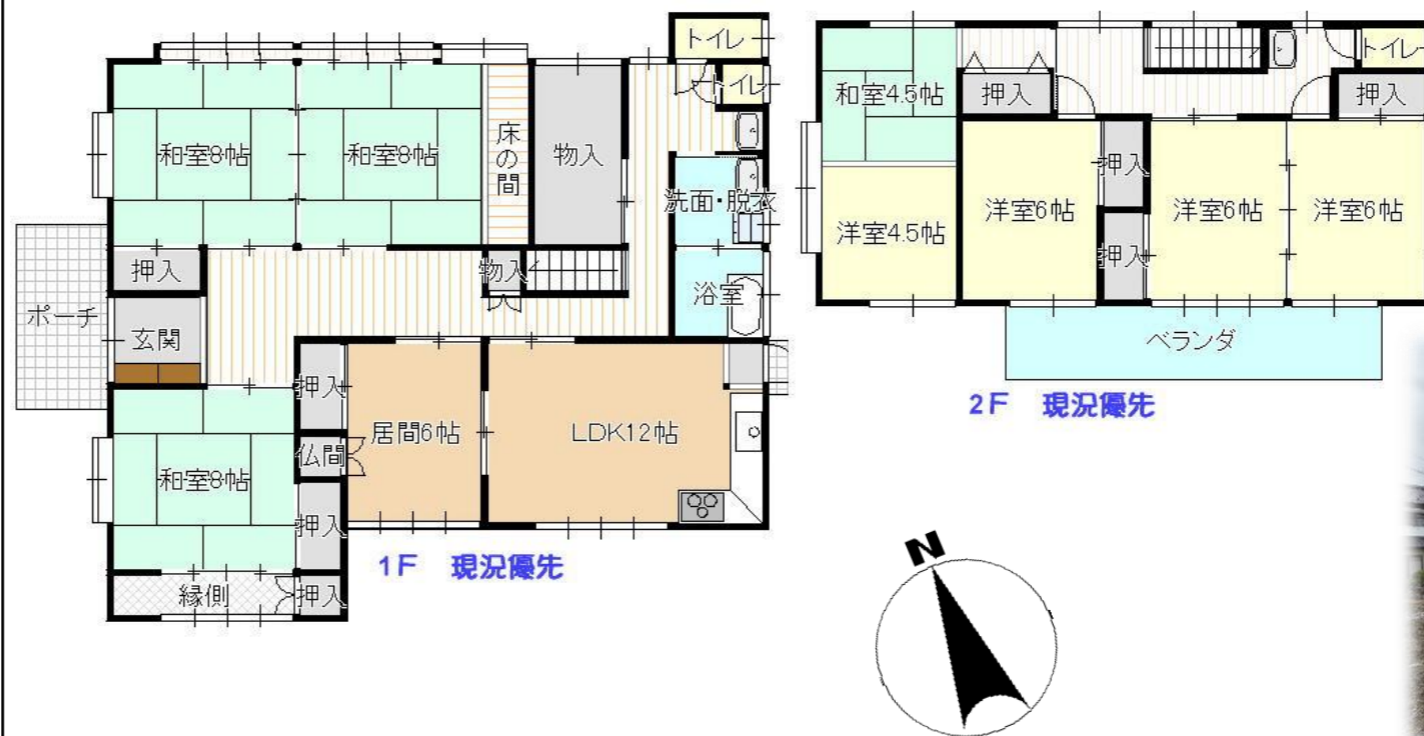
土地	面積	943.21㎡/ 285.32坪
	地目	宅地 (現況 宅地 畑)
	権利	所有権
	接道	北西側村道に接道
	その他	

建物	面積	190.46㎡/ 57.61坪
	1階	125.87㎡ 38.07坪
	2階	64.59㎡ 19.53坪
構造	木造瓦葺き二階建て	
築年月	平成6年12月新築	

制限・設備	都市計画	無指定	建坪率	60%	容積率	100%
	その他制限	長野県景観条例				
	設備	飲用水	公営水道	汚水	合併浄化槽	
		電気	中部電力	雑排水	合併浄化槽	
	ガス	プロパン	雨水	側溝		

備考	物件番号	CH-02-671	取引態様	仲介
	媒介報酬	374,550円		
	備考	※別棟長屋あります ※一部農地(農振地)を含みます ※松川町空き家バンク登録物件		

[案内図又は写真]



令和八年五月吉日

●陽当たり良好

●駐車スペース五台可

●広々敷地

●家庭菜園も可能です



CH-02-671

長野県知事免許(7)第4277号  
(社)長野県宅地建物取引業協会会員



〒395-0076  
飯田市白山町2丁目6945-1  
<http://www.shinoda-estate.com>

フリーコール **0120-997-447**

